



# Stationsomroeper Pro

Versie 1.0.1.1

Met het programma *Stationsomroeper Pro* kunt uzelf stations-omroep-berichten maken om deze te gebruiken bij uw modelspoorbaan.

*Stationsomroeper* maakt gebruik van Java versie 21.0.4.

Voor andere platforms is er een Executable Java Jar bestand beschikbaar.

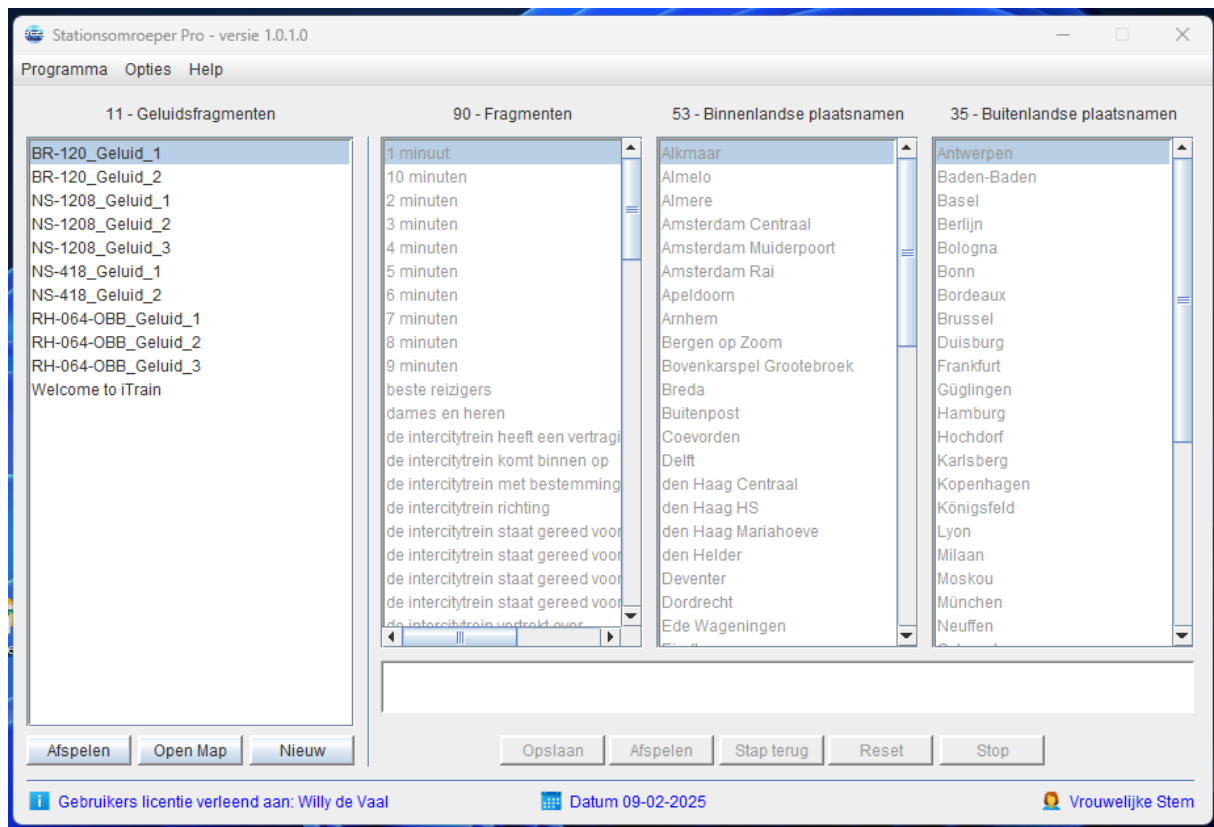
De Java JRE versie 21.0.4 Installer kunt u hier [downloaden](#) en eenmalig installeren.

Hoe u de Java JRE moet installeren voor Windows lees u [hier](#).

Hoe u de Java JRE moet installeren voor Linux lees u [hier](#).

De stations omroep berichten kunnen geheel naar keuze worden samengesteld uit een groot aantal vooraf geïnstalleerde geluidsfragmenten, met zowel een mannelijke of vrouwelijke omroep stem.

De door uzelf samengestelde omroepberichten kunt laten afspelen in bijvoorbeeld modelspoor besturingsprogramma's zoals bijvoorbeeld iTrain, of u kunt gebruik maken van mijn programma *TrainSound Pro*.



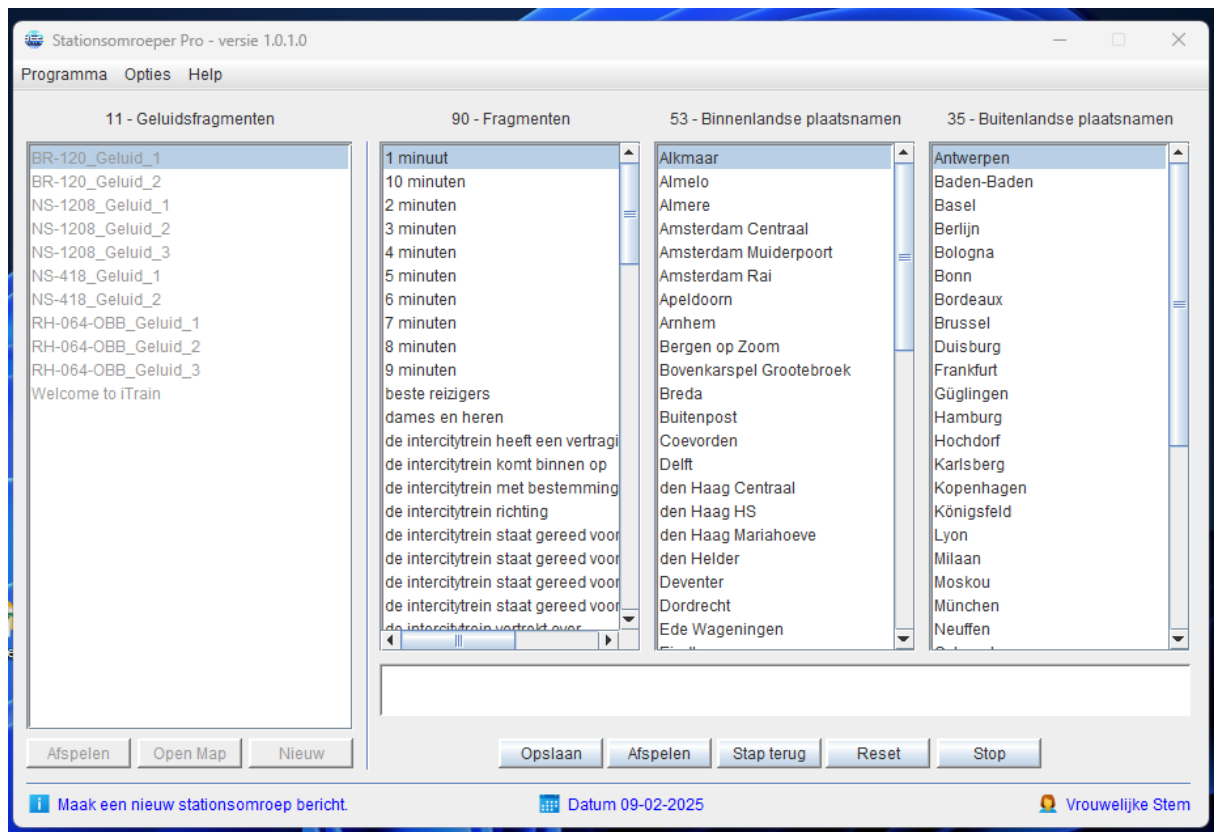
In het linker gedeelte vind u de opgeslagen geluidsfragmenten (wav bestanden), door op een geluidsfragment te klikken wordt deze afgespeeld, of u selecteert met de pijltjes toetsen een geluidsfragment en klikt op de knop *"Afspelen"*.

De standaard map waarin uw geluidsfragmenten in zijn opgeslagen kunt u aanpassen in het menu *"Programma"* en kies dan vervolgens voor *"Locatie Geluidsfragmenten"*.

Met de knop *"Open Map"* opent u de geselecteerde map met opgeslagen geluidsfragmenten.

De map met de opgeslagen geluidsfragmenten wordt geopend in de Windows of Linux verkenner, het programma wordt daarna afgesloten om de geluidsbestanden vrij te geven om deze te kunnen bewerken.

Klik op de knop *"Nieuw"* om een nieuw geluidsfragment te kunnen maken, dit maak het volgende venster actief.



Stationsomroeper Pro beschikt over meer dan 180 vooraf geïnstalleerde geluidsfragmenten inclusief binnen en buitenlandse plaatsnamen.

Klik in één van de drie keuze vensters op een geluidsfragment om deze te selecteren, het geselecteerde geluidsfragment wordt eerst afgespeeld en verschijnt dan in het venster.

Stel nu een compleet omroep bericht samen, en klik vervolgens op de knop “Afspelen” om te horen wat u hebt samen gesteld.

U kunt het omroep bericht tijdens het samen stellen altijd even afspelen, en altijd het laatst toegevoegde geluidsfragment weer verwijderen door op de knop “Stap terug” te klikken.

De knop “Reset” maakt alles weer schoon, zodat u een nieuw omroep kunt samen stellen.  
En druk op de knop “Stop” als u klaar bent met het samenstellen van uw omroepberichten.

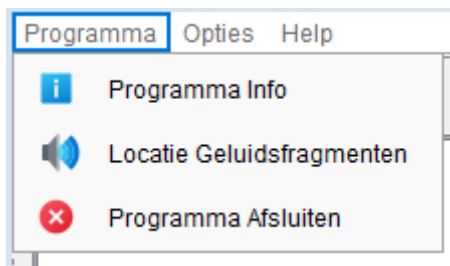
U kunt er voor kiezen alle omroep berichten vooraf te laten gaan van een DingDongDang tune, dit kun je via het menu “Opties” aan of uit zetten.

Via het menu “Opties” kunt u ook kiezen of u een mannelijke of vrouwelijke omroep stem wilt gebruiken.

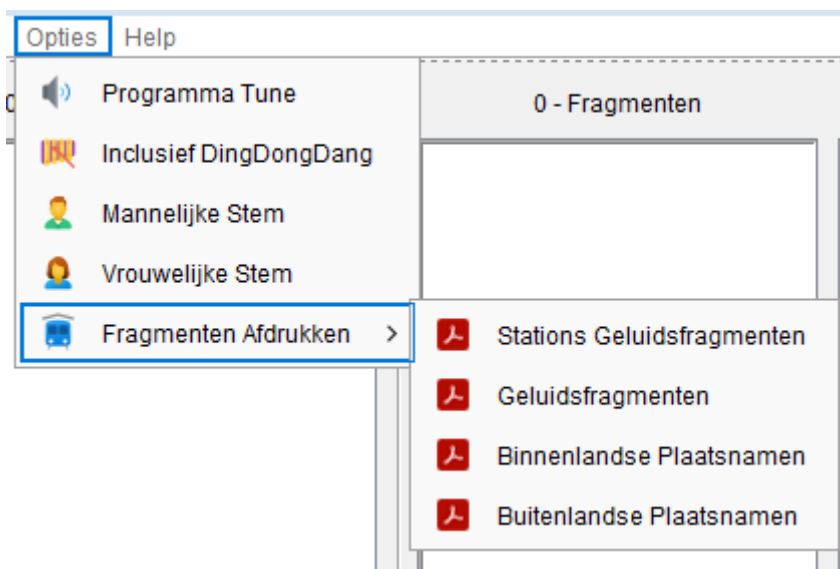
De door u gemaakte stations omroepberichten worden meteen opgenomen in het linker venster als je op de knop “Stop” klikt zodat je ze kunt afspelen.

De werking het dit programma heb ik zo simpel mogelijk gehouden, zodat je er snel en zonder problemen mee kunt omgaan.

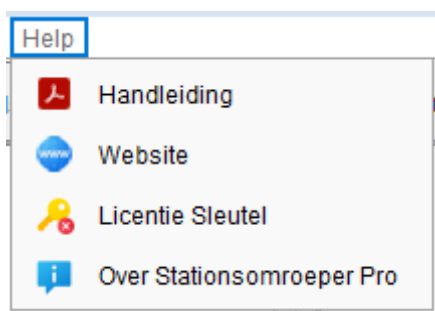
In het menu “*Programma Info*” kunt u de Programma Info bekijken, de standaard locatie van de opgeslagen geluidsfragmenten aanpassen en het programma Afsluiten.



In het menu “*Opties*” kunt u de Programma Tune aan of uit zetten, uw station omroepen vooraf laten gaan met een DingDongDang tune, kiezen voor een Mannelijke of Vrouwelijke omroep stem, en de diversen geluidsfragmenten opslaan als een PDF bestand om deze daarna te kunnen afdrukken.



In het menu “*Help*” kunt u deze handleiding openen, de website bezoeken, een licentie sleutel aanvragen en de kopierechten inzien.



Eén puntje van aandacht is het volgende, Stationsomroeper Pro kan alleen overweg met zogenaamde \*.**wav** bestanden.

MP3 of een ander formaat geluids bestanden worden niet door Stationsomroeper Pro ingelezen.



Rechten TrainBase Pro © UniekSoft 2025

Auteur: Willy de Vaal

Website: <https://wdevaal.nl>

Email: [webmaster@wdevaal.nl](mailto:webmaster@wdevaal.nl)